

ACCUEIL CAFE

08:30

08:55-09:00

VIP STAGE

**Mot d'ouverture**

Anne-Catherine Husson-Traore, Directrice générale, Novethic

09:00-09:15

VIP STAGE

**ISR & Innovation, catalyseur de transformation durable**

Valentijn van Nieuwenhuijzen, Directeur des Investissements, NN Investment Partners

09:15-09:50

VIP STAGE

**Quête d'impact : quelle standardisation pour les données ESG ?**

Dexter Galvin, Global Director of Corporations and Supply Chains, CDP

Panos Seretis, Responsable de la recherche ESG, Europe, MSCI

Nathan Fabian, Directeur de l'Investissement Responsable, UNPRI

**Modérateur :** Anne-Catherine Husson-Traore, Directrice générale, Novethic

09:50-10:10

VIP STAGE

**Création de valeur partagée : une stratégie gagnante pour la transition alimentaire ?**

Laurent Vallée, Secrétaire général, Carrefour

**Modérateur :** Anne-Catherine Husson-Traore, Directrice générale, Novethic

NETWORKING BREAK

10:10

10:20-10:50

MEWES

WORKLABS

**AGORA 1 • L'impact Management Mind Map**

Ivo Luiten, Gérant de fonds, NN Investment Partners

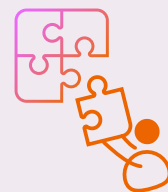
**AGORA 2 • Comment bien rater sa démarche d'intégration ESG en 5 leçons ?**

Sonia Fasolo, Gérante ISR, La Financière de l'Echiquier

Coline Pavot, Analyste ISR, La Financière de l'Echiquier

**AGORA 3 • Mesure d'impact, plus complexe que les modèles quantitatifs ?**

Catherine Flockhart, Directrice, Baillie Gifford



NETWORKING BREAK

10:50

11:05-11:35

MEWES

WORKLABS

**AGORA 1 • Stratégie d'impact : critères sociaux et environnementaux favorisent-ils la création de valeur durable ?**

Martin Ewald, Head of Investment Strategy & Infrastructure Equity, Allianz Global Investors

**AGORA 2 • Intégration ESG et engagement : le nouveau défi de l'analyse du risque crédit ?**

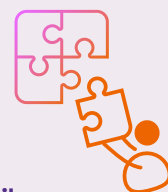
Xavier Baraton, Directeur de l'investissement, Fixed Income & Alternatives, HSBC Global Asset Management

Rachida Mourahib, Analyste Crédit, Fixed Income Europe, HSBC Global Asset Management

**AGORA 3 • Impact social sur les actions cotées : saisir l'opportunité, relever les défis**

Ben Constable Maxwell, Responsable de l'investissement durable et d'impact, M&G

Véronique Chaplow, Spécialiste Investissement Impact Actions, M&G



## NETWORKING BREAK

11:35

11:45-12:20

VIP STAGE

### Verdir l'économie : la nouvelle donne ?

Astrid Panosyan, Directrice Générale Fonctions Centrales Groupe, Unibail Rodamco  
Helmut von Glasenapp, Secrétaire Général, European Long-Term Investors Association  
Xavier Girre, Directeur Exécutif Groupe en charge de la Direction Financière, Groupe EDF  
**Modérateur : Arnaud Dumas**, Journaliste, chef de rubrique finance durable, Novethic

12:20-12:35

VIP STAGE

### De l'impact ? Oui, mais de la mesure !

Benoit Leandri, Responsable commercial Clientèle institutionnelle, Schroders

## NETWORKING LUNCH

12:40

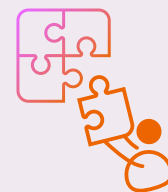
14:10-14:40

VIP STAGE

### WORKLABS

#### Quantifier les impacts réels des entreprises sur la société et la planète

Benoit Leandri, Responsable commercial Clientèle institutionnelle, Schroders



14:40-15:00

VIP STAGE

#### L'engagement actionnarial a-t-il le pouvoir de réduire les émissions de CO<sub>2</sub> ?

Faryda Lindeman, Spécialiste de l'investissement responsable, NN Investment Partners  
Nadine Viel Lamare, Directrice, Transition Pathway Initiative (TPI)  
**Modérateur : Anne-Catherine Husson-Traore**, Directrice générale, Novethic

15:00-15:15

VIP STAGE

#### Big Technology : quelles responsabilités dans un monde connecté ?

Andrew Cave, Responsable gouvernance et développement durable, Baillie Gifford

15:15-15:35

VIP STAGE

#### Innovation durable : facteur d'attractivité pour le secteur pharmaceutique ?

Kathleen Tregoning, Vice-Président Exécutif, Affaires Externes, Sanofi  
Jayasree K. Iyer, Directrice Exécutive, Access to Medicine Foundation  
**Modérateur : Anne-Catherine Husson-Traore**, Directrice Générale, Novethic

## NETWORKING BREAK

15:35

15:50-16:00

VIP STAGE

#### Et si les entreprises suivaient les règles de la nature ?

Claude Fromageot, Directeur Développement Responsable, Groupe Rocher

16:00-16:40

VIP STAGE

#### La finance peut-elle réconcilier les entreprises avec les « limites planétaires de la biodiversité » ?

Antoine Vallier, Chef de projet, CDC Biodiversité  
Eva Mayerhofer, Spécialiste principal de l'environnement et de la biodiversité, Bureau de l'environnement, du climat et des affaires sociales, Banque Européenne d'Investissement  
Roel Nozeman, Senior Advisor Biodiversity, ASN Bank  
**Modérateur : Béatrice Héraud**, Rédactrice en chef en charge de la RSE, Novethic

16:40-17:00

VIP STAGE

#### Urgence climatique : entreprises et investisseurs vont-ils entendre l'appel des scientifiques et des étudiants ?

Jean Pascal van Ypersele, Climate Scientist  
Vinciane Martin, Manifeste étudiant pour un réveil écologique

